

Схема соединения двух извещателей при встречном включении на один шлейф. Оконечный резистор  $R_g$  установить в соответствии с документацией на ППК.

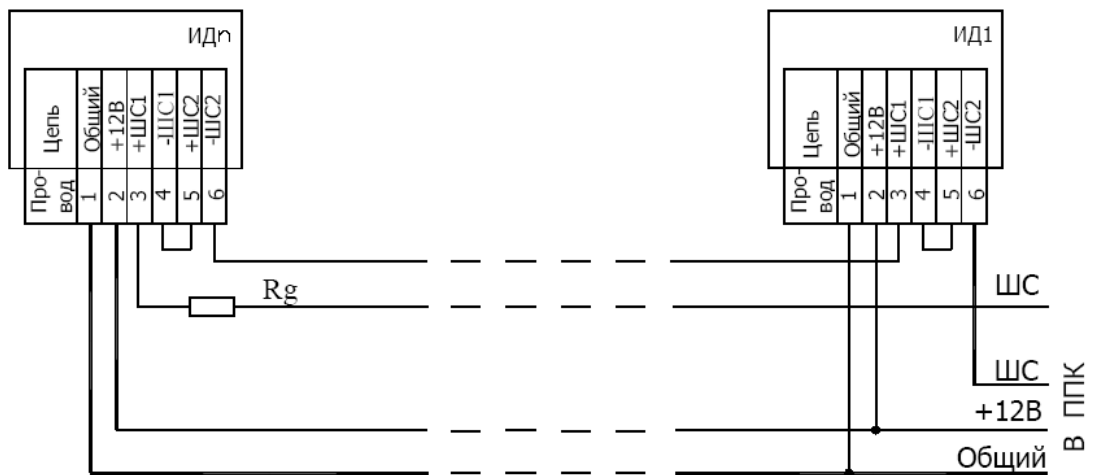


Схема соединения при последовательном включении извещателей. Оконечные резисторы  $R_g$  устанавливать на конце шлейфа в соответствии с документацией на ППК.

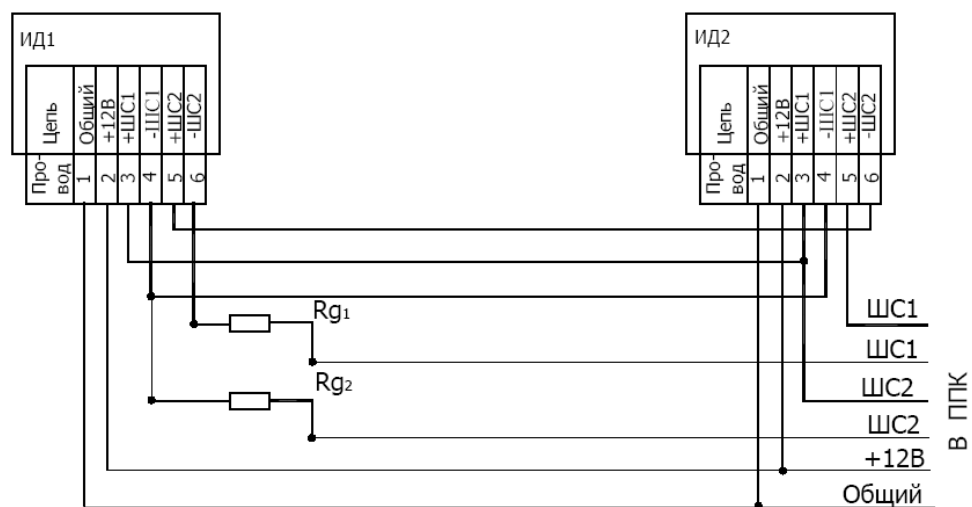


Схема соединения двух извещателей с раздельным включением шлейфов.