

Ключ **ТМ** (в дальнейшем - ключ) предназначен для использования совместно с устройствами контроля доступа в помещения (домофоны **VIZIT**, контроллеры **VIZIT-КТМ**) в качестве ключа доступа.

Ключ содержит ПЗУ с неизменяемым 8-байтным кодом, уникальным для каждого ключа.

Для применения в качестве ключа доступа необходимо его серийный номер записать в память устройства контроля доступа.

Ключ предназначен для эксплуатации при температуре воздуха от минус **40** до плюс **70 °С** и относительной влажности до **98%** при температуре **25 °С**.

Внешний вид ключа приведен на рисунке **1**.

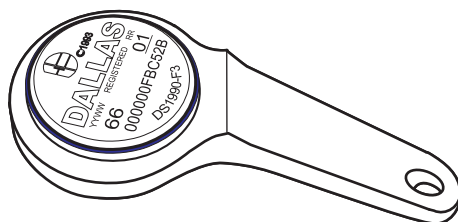


Рисунок 1 - Внешний вид ключа **ТМ**

ТЕХНИЧЕСКИЕ ХАРАКТЕРИСТИКИ

| | |
|---|-------------------|
| Разрядность серийного номера, бит | 64 |
| Время считывания номера, мс , не более | 5 |
| Протокол обмена | MicroLAN |
| Диапазон допустимого напряжения, В | 0,5...+7,0 |

КОМПЛЕКТНОСТЬ

| | |
|----------------------|------------------------|
| Ключ ТМ , шт. | 1 |
| Паспорт, шт. | 1 на 100 ключей |

ПОРЯДОК РАБОТЫ

Запишите код ключа в память устройства контроля доступа в соответствии с паспортом на устройство.

Для открывания замка в режиме обычного доступа коснитесь ключом считывателя. Если код ключа найден в памяти, то замок открывается, звучит сигнал открывания замка. Если код ключа не найден в памяти - звучит сигнал ошибки.