

АРСЕНАЛ **БЕЗОПАСНОСТИ**

**Радиоканальная система оповещения
Соната-Р**

Радиоканальный прибор управления «СОНАТА-Р»

Радиоканальные оповещатели

«СОНАТА-Р-АС»

«СОНАТА-Р-СО»

«СОНАТА-Р-ЗО»



Небольшие офисы



Храмы



Радиоканальная система оповещения «Соната-Р»



Мини-гостиницы

Радиоканальный прибор управления «СОНАТА-Р»

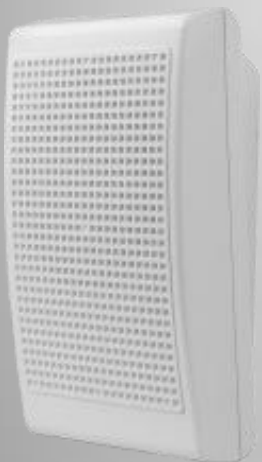


218x203x57мм
IP 41

| | |
|---|-------------------|
| • Напряжение питания | 165 - 242 В |
| • Мощность потребления | 6 Вт |
| • Встроенный АКБ (наличие обязательно!) | 12 В 2,2 А\ч |
| • Диапазон рабочих частот | 433,05-434,79 МГц |
| • Максимальная мощность радиопередающего тракта | 10 мВт |
| • Температура эксплуатации | -10 ... +55 |

- ✓ *Четыре частотных литеры (каждая содержит по два радиоканала)*
- ✓ *Автоматическая смена частотного канала при радиопомехе*
- ✓ *Поддерживает до 99 радиоканальных модулей*
- ✓ *Дальность связи на открытом пространстве 200м*
- ✓ *Контроль радиосвязи с каждым модулем с периодом опроса 30 модулей – 5 мин., 99 модулей – 18 мин.*
- ✓ *Контроль батареи каждого модуля с периодом опроса 20 мин., 60 мин., сутки.*
- ✓ *Индикация неисправности каждого радио-модуля*
- ✓ *Контроль линии управления на обрыв и КЗ*
- ✓ *Звуковая и световая индикация режимов работы*
- ✓ *Выход «Неисправность» типа ОК*
- ✓ *Защита аккумуляторной батареи*

Радиоканальный речевой модуль «СОНАТА-Р-АС»



240x150x84мм
IP 41

Литиевые батареи
3 В



- Источник питания две батареи CR123A 3,0В 1,2А/ч
- Диапазон рабочих частот 433,05-434,79 МГц
- Максимальная мощность радиопередающего тракта 10 мВт
- Уровень звукового давления (на расстоянии 1 м) 85 дБ
- Диапазон воспроизводимых частот от 200 до 5000 Гц
- Длительность непрерывного речевого оповещения 1 ч
- Количество сообщений 2 шт.
- Длительность сообщения 8 с
- Длительность работы в дежурном режиме (до разряда основной батареи) 6 лет

- ✓ Два неперезаписываемых сообщения (тестовое и тревожное)
- ✓ Питание от двух батарей CR123A с защитой от переплюсовки
- ✓ Визуальная индикация контроля качества связи
- ✓ Выключатель питания



330x150x62мм
IP 41

Литиевые батареи
3 В



- ✓ Питание от двух батарей CR123A с защитой от переплюсовки
- ✓ Визуальная индикация контроля качества связи
- ✓ Выключатель питания
- ✓ Любая надпись

- | | |
|---|--------------------------------|
| • Источник питания | две батареи CR123A 3,0В 1,2А/ч |
| • Диапазон рабочих частот | 433,05-434,79 МГц |
| • Максимальная мощность радиопередающего тракта | 10 мВт |
| • Длительность непрерывного свечения | 3ч |
| • Длительность работы в дежурном режиме (до разряда основной батареи) | 6 лет |



103x160x47мм
IP 41

Литиевые батареи
3 В



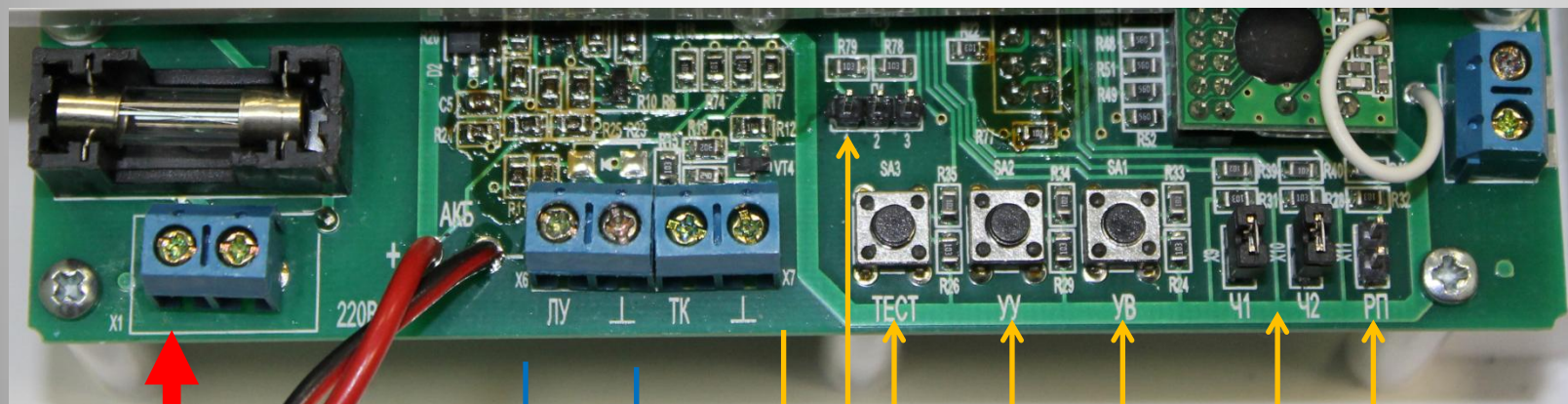
- Источник питания две батареи CR123A 3,0В 1,2А/ч
- Уровень звукового давления 105 дБ
- Несущая частота 4000 Гц
- Диапазон рабочих частот 433,05-434,79 МГц
- Максимальная мощность радиопередающего тракта 10 мВт
- Длительность непрерывного звукового оповещения 3ч
- Длительность работы в дежурном режиме до разряда основной батареи 6 лет

✓ *Питание от двух батарей CR123A с защитой от переплюсовки*

✓ *Визуальная индикация контроля качества связи*

✓ *Выключатель питания*

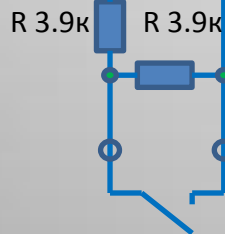
Программирование радиоканальной системы



1. Антенны
(подключить)

3. ~220 В
(подключить)

3. АКБ 12В
2,2Ач
(подключить)



1. Реле ППК
(подключить)

2. Количество радиомодулей (30 шт. или 99 шт.)
(установить перемычку)

2. Период опроса батарей радиомодуля (20 мин., 60 мин., 1 сутки)
(установить перемычку)

4. Программирование
(установить перемычку РП)

2. Выбор частотной литеры
(установить перемычки)

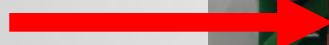
Удалить все модули
(нажать кнопку)

Удалить выбранный модуль
(нажать кнопку)

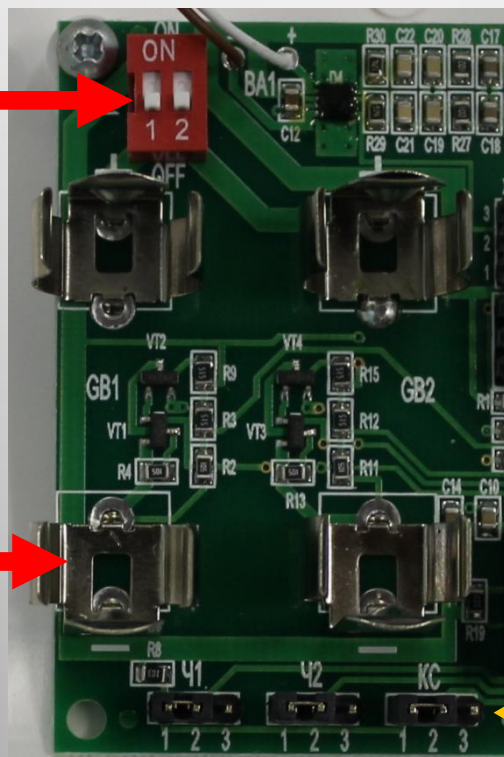
Тестирование системы
(нажать кнопку)

В каждом радиомодуле

3. Питание
(включить)



1. Батареи
(вставить)



Контроль качества радиосвязи
(установить перемычку)



2. Выбор частотной литеры
(установить перемычки)

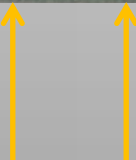


Схема построения системы оповещения

Или технологический
шлейф ППК

ВСУ

Неисправность

Пожар

~220В

Соната-Р

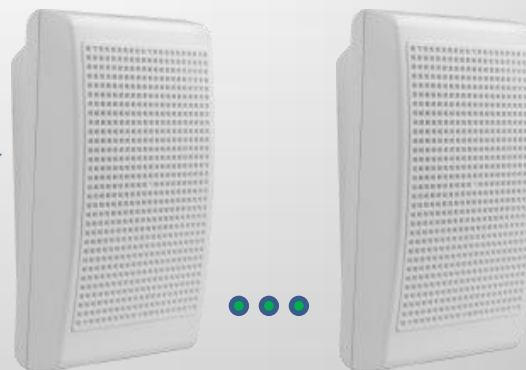
~~~220В~~

= 24ч + 3ч

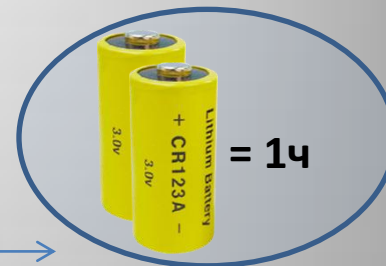
200 м

200 м

200 м



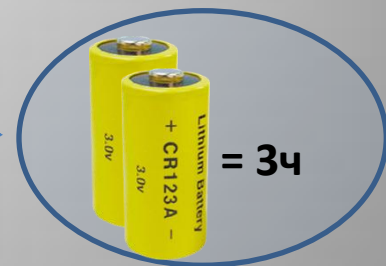
1 Соната-Р-АС



= 1ч



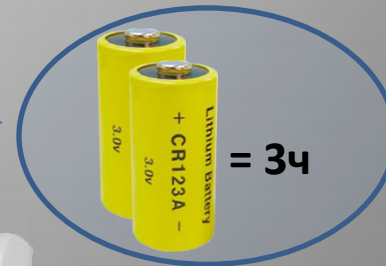
Соната-Р-30



= 3ч



Соната-Р-СО



= 3ч

**Спасибо**  
**за внимание!**

[WWW.ALARSEC.RU](http://WWW.ALARSEC.RU)

**Телефон техподдержки:**  
**8-800-77-52-911**